

CAUSSE COMTAL | VALLÉE DU LOT | GORGES DE LA TRUYÈRE

# Mag'découverte

— Pour un séjour inoubliable en Terres d'Aveyron —

nos plus  
*beaux villages*

destination  
*famille*

le mythique   
*"Saint-Jacques"*



  
Terres  
d'Aveyron  
Office de Tourisme

Bozouls | Entraygues-sur-Truyère | Espalion | Estaing





# #TerresdAveyron

« Au fil de la verdoyante Vallée du Lot, sur le steppique Causse Comtal comme aux confins des Gorges de la Truyère, laissez-nous vous conter : nos sites et villages d'exception et nos Terres d'authenticité. Ils vous invitent à vivre des expériences culinaires uniques, emprunter le mythique Chemin vers Saint-Jacques-de-Compostelle ou tout simplement **prendre le temps !** »

**TOURISME  
AVEYRON**





# Sommaire



- 4 Paysages variés et grandioses
- 10 Destination famille
- 12 Culture & patrimoine
- 22 Terres de pleine nature
- 28 Terroir & gastronomie
- 33 Les 12 incontournables et Paroles d'Aveyronnais !
- 34 10 lieux à découvrir en Terres d'Aveyron
- 36 Faites résonner vos émotions
- 38 Autour de nous
- 40 Pourquoi nous rendre visite ?

**Première de couverture :** Véloroute en Vallée du Lot (V86) à Estaing ©Greg Alric pour Tourisme Aveyron ;

**Deuxième de couverture :** Entraygues, bords de Truyère ©Tourisme Aveyron (M. Hennessy) ;

**Sommaire & der de couverture :** Bozouls, quartier du château & Gorges du Lot ©OT Terres Aveyron (S. Beauchamp) ;

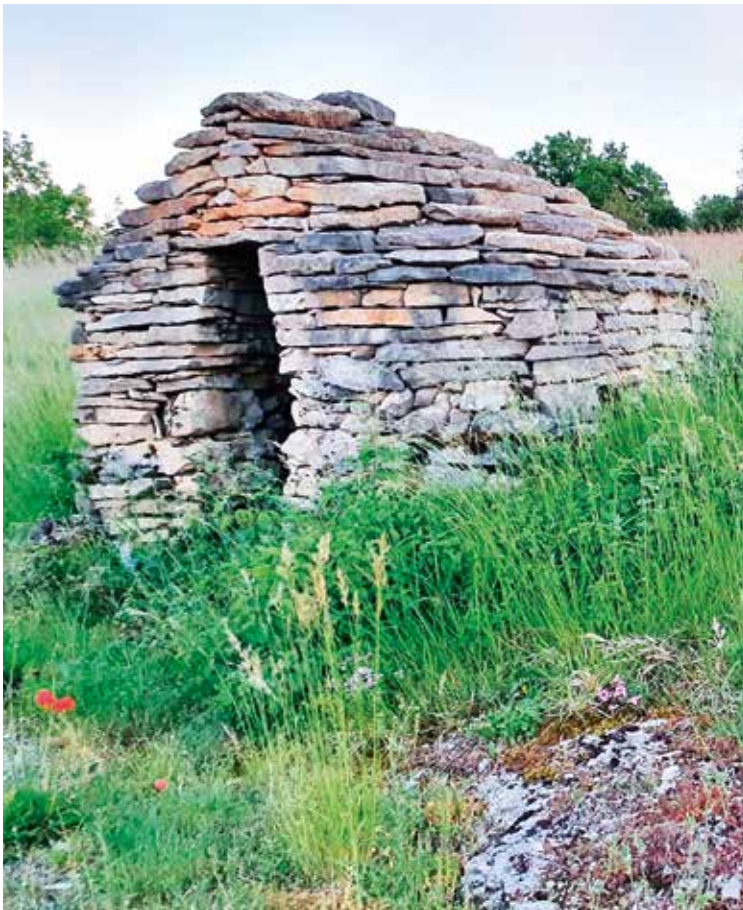
**©Crédits photos :** Nous remercions les photographes amateurs et professionnels, tous passionnés, qui ont su « saisir » à travers leurs clichés l'incroyable beauté et diversité de notre territoire ainsi que tous ceux qui ont consenti à nous faire prêt de leurs clichés dans cette édition : ADAT Tourisme Aveyron (M. Hennessy, V. Prudhomme, P. Soissons, M. Fabre, G. Tordjeman), Communauté de Communes Comtal, Lot, Truyère, Mairies de Bozouls (F. Lombardi, Abahia), Coubisou, Villecomtal, Offices de tourisme : OT Aubrac-Laguirole, Carladez, Viadène, OT Terres d'Aveyron (M. Authier, S. Beauchamp, N. Darmanin), Derrière Le Hublot (K. Guez), PER St-Jacques, Entente Vallée du Lot, EDF Route de l'Énergie et EDF (P. Soissons), Syndicat Mixte Bassin du Lot (V86), Fédération de l'Aveyron pour la pêche et la protection des milieux aquatiques, ASVOLT, L'Âne Rêveur, Château de Calmont-d'Olt (M. Subervie, N. Martin), Coopérative Fromagère Jeune Montagne, Don du Fel, Domaine Mousset, Festi-rando, GAPULM Bozouls, Le Jardin des Bêtes, Jérôme Lamic, Maison Jouin (Oxalstudio et P. Sojka), Musées Départementaux Aveyron, PymSports, Terra Memoria, Trail d'Aqui, Nicomphoto, C. Bousquet, E. Albespy, L. Berthaux, G. Pouget, F. Lombardi, S. Simbor, L. Brunet, R. Couderc, J.-F. Cueille, S. Delugeau, S. Figuet, G. Lacaze, J. Monta Saddougui, F. Nicolau, X. Palous, Pouget, J.-L. Pieux, J.-M. Taddéi, D. Tarrisse, N. Terrisse, C. Thomas, G. Vigneron, ©Fotolia.

# Le Causse Comtal

*des paysages steppiques et verdoyants*



Entre Rodez et Espalion, le Causse Comtal, domaine des genévriers et des petits chênes tortueux, dissimule çà et là quelques curieuses petites cabanes, les cazelles, dont les épaisses lauzes ont longtemps abrité des générations de bergers. Ce plateau calcaire résulte de l'accumulation de dépôts marins (- 210 à - 170 millions d'années). Il est traversé et partagé par le Dourdou, qui prend sa source à Lassouts (près de Saint-Geniez-d'Olt), et va se jeter dans le Lot à Grand-Vabre (près de Conques). L'existence de l'Homme sur le Causse Comtal est ancienne, et s'illustre par la présence des dolmens aux multiples bâtis issus de l'épierrage. Il doit son nom aux comtes de Rodez, qui y exerçaient leurs droits, et y possédaient de nombreux biens. Ils y cultivaient notamment le blé ce qui a valu au Causse Comtal d'être aussi appelé « le grenier à blé ». Les greniers fortifiés, les bourgs prospères et la densité de châteaux évoquent encore ce passé. Le Causse Comtal accueille une grande diversité de milieux naturels, d'espèces végétales et animales. En témoignent les sites classés Espaces Naturels Sensibles ou Natura 2000.



Le Causse Comtal



Rodelle : un village pittoresque bâti sur un éperon rocheux



Le Rougier : des grès rouges (présence d'oxyde de fer) qui offrent un paysage et une architecture toute particulière.





L'église romane Sainte-Fauste  
Le canyon de Bozouls

## Bozouls, l'insoupçonné canyon

Le canyon de Bozouls est une étonnante curiosité naturelle sculptée par la rivière Dourdou, en forme de fer à cheval, aux dimensions impressionnantes : 400 m de diamètre et 100 m de profondeur ; classé Espace Naturel Sensible, ce canyon abrite des habitats naturels, une faune et flore remarquables. Bozouls s'est édifié au fil des siècles autour de son canyon. Le village initial s'est implanté sur le promontoire rocheux, au cœur du site, où domine l'église romane Sainte-Fauste.



*à découvrir :*

Toute l'histoire et les anecdotes dans la collection villes et villages en Terres d'Aveyron.




Montrozier : un village de caractère dominé par son château.



Villecomtal : un charmant village niché au cœur de la vallée du Dourdou.



Le Département de l'Aveyron possède une richesse naturelle d'une grande valeur. La préservation et la valorisation de ces milieux naturels sont l'un des chantiers portés par le programme Espaces Naturels Sensibles.

La démarche ENS s'inscrit dans une logique de Développement Durable en partant du précepte selon lequel la nature ne peut être préservée que si les personnes peuvent en profiter et savent la respecter. En effet, les ENS réussissent à faire coïncider au niveau local, des intérêts économiques (attractivité du territoire, tourisme, agriculture...), sociaux (éducation à l'environnement, qualité de vie...) et environnementaux (préservation des richesses naturelles, maintien des milieux remarquables...).

Les ENS présents sur notre territoire : Site de Rodelle, Réserve de chasse du Causse Comtal, Canyon de Bozouls, Devèze Grande.



# La Vallée du Lot

*au fil de l'eau*

Coteaux des vignobles du Fel



Vue emblématique du Vieux Palais Renaissance et du Pont-Vieux à Espalion



Le Fel, un village pittoresque avec une vue panoramique, dominant la Vallée du Lot

## Espalion toute de rose vêtue

Au cœur d'un vallon dominé par les monts d'Aubrac, au nord et les plateaux du Causse, au sud, partez à la découverte d'Espalion, bourg-centre du Nord Aveyron, et petite cité autrefois fortifiée, blottie au pied de l'imposant château fort de Calmont d'Olt. Riche en patrimoine, vous pourrez découvrir : le Vieux Palais Renaissance et le Pont-Vieux, les anciennes tanneries, la chapelle des pénitents blancs, ses 3 musées et l'église romane de Perse.



Pôle Européen de la Céramique Contemporaine : le Don du Fel



Méandre du Lot



*à découvrir :*

Toute l'histoire et les anecdotes dans la collection villes et villages en Terres d'Aveyron.





Le Lot «Olt» en occitan, prend sa source au Mont Lozère à 1241 mètres d'altitude et se jette dans la Garonne à Aiguillon, 485 km plus loin. La Vallée du Lot vous invite au fil de l'eau à découvrir le patrimoine bâti remarquable de nos villages, témoignant de la riche histoire du pays d'Olt.

La douceur du climat a été favorable au développement de cultures viticoles sur les coteaux d'Estaing et d'Entraygues-Le Fel dont les productions de vins sont classées en AOC/AOP.

*Le clocher  
tors*



Saint-Côme-d'Olt, village labellisé Plus Beau Village de France

## Plus Beaux Villages de France



Estaing, village labellisé Plus Beau Village de France

### *Curiosité naturelle*

La «coulée de lave» se situe sur les pentes de la colline de Roquelaure, un impressionnant éboulis de roches basaltiques de plusieurs hectares. Appelée aussi «Clapas de Thubiés», elle domine le village de Saint-Côme-d'Olt et la Vallée du Lot et se perd dans une forêt de hêtres, de chênes et de châtaigniers. Une curiosité et un beau point de vue à ne pas manquer !



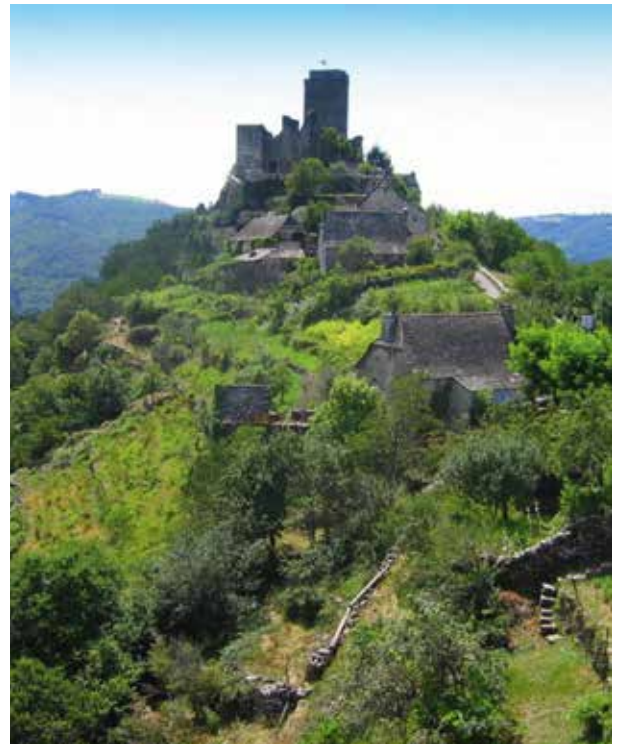


# Les Gorges de la Truyère

*une rivière sinueuse et sauvage*

La Truyère a creusé, entre Aubrac et Monts du Cantal, dans les plateaux granitiques, des gorges étroites, profondes, sinueuses, souvent boisées et sauvages dans lesquelles se dressent de nombreux barrages, producteurs d'énergie hydroélectrique. Elle prend sa source dans les Monts de la Margeride et se jette dans le Lot à Entraygues, dont le nom signifie «entre les eaux». Des sites remarquables s'élèvent également le long de cette belle rivière avec de très beaux points de vue.

Après avoir longé les gorges profondes du Lot, d'Estaing à Entraygues, et une fois passée la confluence du Lot et de la Truyère, vous pourrez alors poursuivre votre balade vers Le Fel, surplombant la belle vallée du Lot.



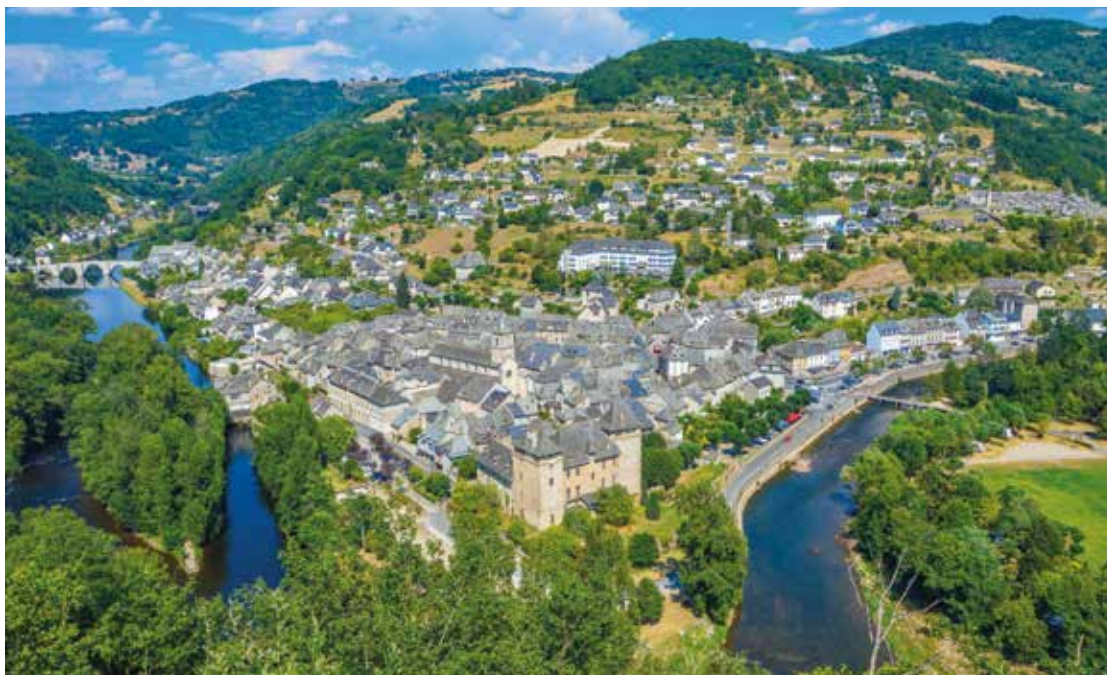
Valon, site emblématique surplombant la Truyère



Point de vue de Rouens



Entraygues-sur-Truyère à la confluence du Lot et de la Truyère



## Entraygues-sur-Truyère, la paisible confluence

Située à 200 m d'altitude seulement, découvrez Entraygues sur-Truyère, cette cité aux nombreux vestiges médiévaux, blottie entre les eaux du Lot et de la Truyère, qui nous offre ses vieilles rues, cantous et ganelles, ses maisons à colombages et encorbellements datant des XV<sup>e</sup> et XVI<sup>e</sup> siècles, son château et ses deux ponts du XIII<sup>e</sup> siècle.



Canoës et paddles sur le Lot à Entraygues-sur-Truyère



Barrage de Couesques



*à découvrir :*

Toute l'histoire et les anecdotes dans la collection villes et villages en Terres d'Aveyron.





# À chaque tribu

## SON EXPÉRIENCE

Ici vous trouverez un terrain de jeu grandiose, pour partager en famille des expériences inoubliables. Pour un court ou long séjour, oubliez votre quotidien, et profitez-en pour avoir de bons fous-rires et vous tisser de nombreux souvenirs...

### En recherche d'aventure



#### X VIENS DÉFIER LES CHEVALIERS DU CHÂTEAU DE CALMONT D'OLT ! (DÈS 5 ANS)

Oyez preux chevalier, oyez gentille damoiselle, les chevaliers du Château de Calmont te convient sur leurs terres pour plonger dans le monde médiéval. Tu pourras relever le défi du parcours du chevalier, découvrir la vie au Moyen Âge, assister à des démonstrations de tir et bien d'autres animations... le tout avec une vue unique sur la vallée. Et si tu veux t'amuser en dehors des sentiers battus n'hésites pas à nous demander le parcours d'orientation.

#### X CAP' OU PAS CAP'... DE TE METTRE À L'EAU ?! (DÈS 8 ANS)

Tu n'as pas peur de te mouiller et tu aimes te faire des frayeurs ? Alors incite tes parents à descendre le Lot en canoë. Au départ de Saint-Côme et Espalion pour une descente en douceur ou au départ d'Entraygues pour une descente plus mouvementée.



#### X TU AIMES LES CHALLENGES ET RÉSOUDRE DES ÉNIGMES ? (DÈS 7 ANS)

Tu aimes résoudre des énigmes, chercher des indices et relever des défis ? Cette année c'est nouveau ! Retrouve les personnages de la grande famille des Terres d'Aveyron et embarque avec eux dans un univers magique pour une découverte amusante de nos villages et des légendes de nos anciens !

### Passionnés par les animaux

#### X C'EST LA FÊTE AU JARDIN DES BÊTES !

Tu aimes les animaux ? Tu pourras côtoyer de nombreux animaux insolites comme les ouistitis, fennecs, renards polaires, chiens de prairies, aras... ! Tu aimes les attractions ? Dans ce parc, idéal pour toute la famille, tu pourras t'éclater et vivre des sensations fortes.





## Curieux de culture



### X ESPACES EDF, À LA RENCONTRE DES BARRAGES

Nichée au cœur de la vallée du Lot et des gorges de la Truyère la Route de l'énergie va t'électriser ! Tu as envie d'en savoir plus sur l'univers incroyable de la production d'hydroélectricité ? Les espaces d'interprétation et pédagogiques d'EDF à Castelnau-Lassouts, à Cambeyrac et à Couesques n'auront plus de secret pour toi !



### X LA MAISON DE LA VIGNE, DU VIN ET DES PAYSAGES D'ESTAING TE PROPOSE UN ESPACE DÉDIÉ (DÈS 3 ANS)



Prévu rien que pour toi, il te permettra de découvrir le monde de la vigne pendant que tes parents sont en dégustation ! Lucile répondra à toutes les questions que tu peux te poser et te proposera un livret de jeux sur le thème du vignoble et du vin ou si tu ne sais pas encore lire, un livret de coloriage !

### X CE N'EST PAS PARCE QUE C'EST LES VACANCES QU'ON NE PEUT PAS JOUER LES INTELLOS !

Et s'il ne fait pas beau, pas grave on va au Musée ! (DÈS 6 ANS)

Tu aimerais découvrir les techniques des hommes préhistoriques en réalisant une poterie ou encore apprendre à travailler la sculpture sur bois comme les ébénistes de l'art populaire, alors rendez-vous dans nos musées à l'occasion des ateliers proposés.

## Amoureux de nature

### X IL FAIT 400 MÈTRES DE DIAMÈTRE ET 104 MÈTRES DE PROFONDEUR, QU'EST-CE QUE C'EST ?

Voici le gigantesque canyon ou « Trou » de Bozouls, ici les gens l'appellent justement "el traouc" ! Embarque tes parents dans le petit train pour une découverte historique et pédagogique du site depuis les panoramas alentour ou dévalés la pente jusqu'au cœur du canyon et partez à la découverte de ce site incroyable à pied !



### X TERRA MEMORIA TE RÉVÈLE SES SECRETS !

La géologie te passionne ? Tu aimerais en apprendre encore plus sur la formation de la Terre et la diversité de nos paysages ? Alors rendez-vous à Terra Memoria ! Notre scientifique te guidera dans l'espace découverte et vers les terrasses extérieures qui offrent une vue imprenable sur le canyon. Ils te permettront de t'imaginer ce paysage tel qu'il était il y des millions d'années.

XXXXXXXXXXXXXXXXXXXXXXXX

## POUR VIVRE

*Ces expériences inoubliables.*

retrouvez tous les renseignements pratiques dans notre carnet d'adresses « Terres d'Aveyron en poche »



XXXXXXXXXXXXXXXXXXXXXXXX

### X UN P'TIT CREUX ?

Pourquoi ne pas profiter d'une visite à la ferme pour prendre le goûter ?

Viens à la rencontre de nos producteurs, ils pourront te parler de leur passion, te présenter leurs autruches, chèvres et compagnie, et t'expliquer tous les secrets de fabrication de leurs produits, du fromage ou du savon !





# Terres de patrimoine

*une destination aux multiples visages...*

Destination aux multiples visages, les Terres d'Aveyron vous proposent en quelques kilomètres, un total dépaysement. Dans ce splendide écrin, l'homme a laissé son empreinte. Il a su utiliser avec harmonie les matériaux proposés par la nature pour réaliser un incroyable patrimoine bâti, témoin de la diversité des sols. Ce territoire parsemé de châteaux, de villages pittoresques classés, d'églises romanes implantées dans des sites grandioses ne vous laissera pas indifférent.



Église de Sébrazac



Retrouvez les visites de nos musées et châteaux dans le « Terres d'Aveyron en poche ».



Démonstration de ferronnerie



Village de Villecomtal



## Musées

Les Terres d'Aveyron offrent une diversité de musées thématiques. Certains sont reconnus Musées de France ou tout simplement, ont été créés par des habitants de nos villages, passionnés par la valorisation de notre patrimoine et la volonté de transmettre nos valeurs.

## Châteaux

Passez les portes des châteaux. Restaurés avec talent par des hommes qui ont su protéger ces forteresses, ils constituent des trésors de l'histoire.

## Édifices religieux

De bijoux gothiques en bijoux romans, de modestes chapelles aux plus somptueuses églises, découvrez ces merveilles qui pour beaucoup jalonnent le Chemin vers Saint-Jacques-de-Compostelle et renferment de véritables œuvres d'art (Voir dans le « Terres d'Aveyron en poche »).



Église Saint Jean-Baptiste d'Espalion

## à voir

**Saint-Fleuret d'Estaing** - L'église d'Estaing renferme un trésor, les reliques de Saint-Fleuret, saint guérisseur mort au village. De récentes études sont venues confirmer par une datation des ossements que cet homme aurait vécu au V<sup>e</sup> siècle et que son culte serait plus que millénaire. Afin de perpétuer cette tradition séculaire, les reliques sont sorties, célébrées et vénérées chaque 1<sup>er</sup> dimanche de juillet dans une flamboyante procession où défilent près de 150 personnages costumés représentant pèlerins, saints du paradis, seigneurs d'Estaing et personnages illustres, également accompagnés du clergé et des pouvoirs civils.





# Les Plus Beaux Villages de France

## *en Terres d'Aveyron*

Savez-vous que l'Aveyron est le département français qui, avec la Dordogne, compte le plus de sites classés parmi « les Plus Beaux Villages de France » ?... soit 10 au total !

En plus des deux villages situés en Terres d'Aveyron, Saint-Côme-d'Olt et Estaing, on peut citer : Sainte-Eulalie-d'Olt, Conques, en Vallée du Lot ; Belcastel, Najac et Sauveterre-de-Rouergue, dans les Gorges de l'Aveyron ; Peyre, Brousse-le-Château et La Couvertoirade, dans les Gorges et Vallée du Tarn. Ces bourgs sont reconnus pour la qualité exceptionnelle de leur patrimoine et leur remarquable bâti préservé et valorisé.



Croix en grès rouge devant l'église d'Estaing



### *Le label Plus Beaux Villages de France :*

à ne pas confondre avec l'émission qui récompense chaque année « le village préféré des Français ». Le label Plus Beaux Villages de France est une association qui compte 158 villages répartis dans 14 régions et 70 départements. Éviter les écueils du village-musée sans âme ou, à l'inverse, ceux du « parc d'attraction », réconcilier les villages avec l'avenir, voilà une ambition raisonnée et passionnée.



Parvis de l'Église Saint-Fleuret, à Estaing



Laissez-nous vous conter Estaing et Saint-Côme-d'Olt, tous les deux situés sur le GR®65 le mythique chemin vers Saint-Jacques-de-Compostelle, qui depuis Le Puy en-Velay dévale tranquillement les contreforts de l'Aubrac avant de rejoindre la verdoyante Vallée du Lot où s'écoule la vie paisible de nos Plus Beaux Villages.



Vue aérienne de Saint-Côme-d'Olt

## Estaing, le joyau dans son écrin de verdure

C'est au détour d'un méandre du Lot que se livre la beauté d'Estaing. Niché autour du château séculaire qui le surplombe fièrement, le village aux couleurs des pierres de schiste est une invitation à la flânerie dans de pittoresques ruelles et à la découverte de trésors patrimoniaux : le pont gothique, classé au patrimoine de l'UNESCO, le collège, maison renaissance arborant l'écusson aux armes d'Estaing ; l'église Saint-Fleuret du XV<sup>e</sup> siècle dédiée à Saint Fleuret évêque d'Auvergne mort à Estaing, saint Patron du village dont elle renferme les reliques ; elle s'orne de riches retables et de remarquables vitraux. Autour de vous se dessinent des collines présentant les anciens paysages de terrasses du vignoble d'Estaing. Ce vignoble AOC représente 22 hectares.



à découvrir :

Toute l'histoire et les anecdotes dans la collection villes et villages en Terres d'Aveyron.



Le clocher tors ou flammé de l'église de Saint-Côme-d'Olt



## Saint-Côme-d'Olt, l'insolite flamme

Ce charmant bourg médiéval a gardé son ancienne infrastructure avec son enceinte fortifiée percée de trois portes ainsi que de belles demeures des XV<sup>e</sup> et XVI<sup>e</sup> siècles. On y remarque de curieuses toitures en carène de bateau, aux charpentes dites « à la Philibert ». Le village est caractérisé par son plan circulaire et s'organise autour d'une place centrale dominée par son église construite au XVI<sup>e</sup> siècle qui se distingue par son surprenant clocher tors ou flammé et faisant face à son imposant château. La chapelle des Pénitents du XI<sup>e</sup> siècle, ancienne église paroissiale du village, aujourd'hui réhabilitée en lieu d'exposition présente un extérieur qui a gardé son aspect roman avec son chevet et son clocher ajouré.



Croix d'Estaing



Vue d'Estaing dans la vallée



# Spiritualité & chemin

## vers Saint-Jacques-de-Compostelle



st-jacques-aveyron.com

Que vous soyez pèlerin ou marcheur, parcourir ce chemin façonné depuis plus de 1 000 ans est une expérience unique, une aventure humaine, une façon de voyager différente à la découverte de paysages grandioses et d'un patrimoine remarquable. Vivez « votre propre chemin ».

### Un peu d'histoire

Entre 818 et 834, les reliques de Saint-Jacques le Majeur sont découvertes à Compostelle, aux confins de l'Espagne. Ce tombeau devient rapidement un des pèlerinages majeurs. Des hommes et des femmes accomplissent le voyage pour se recueillir sur la tombe de l'un des premiers apôtres du Christ.

### Valeur universelle exceptionnelle

Tout au long du Moyen Âge, Saint-Jacques-de-Compostelle fut une destination majeure pour d'innombrables pèlerins de toute l'Europe. Pour atteindre l'Espagne, les pèlerins traversaient la France. Quatre voies symboliques, partant de Paris, de Vézelay, du Puy-en-Velay et d'Arles et menant à la traversée des Pyrénées résument les itinéraires innombrables empruntés par les voyageurs. Églises de pèlerinage ou simples sanctuaires, hôpitaux, ponts, croix de chemin jalonnent ces voies et témoignent des aspects spirituels et matériels du pèlerinage. Exercice spirituel et manifestation de la foi, le pèlerinage a aussi touché le monde profane en jouant un rôle décisif dans la naissance et la circulation des idées et des arts.



### Patrimoine Mondial

Les chemins de Saint-Jacques-de-Compostelle en France constituent des itinéraires patrimoniaux, issus des anciennes voies de pèlerinage, aménagés en sentiers de randonnée. Ils bénéficient de deux reconnaissances patrimoniales d'envergure, ils sont classés Itinéraire Culturel Européen par le Conseil de l'Europe depuis 1987 et inscrits sur la liste du Patrimoine Mondial en raison de leur Valeur Universelle Exceptionnelle depuis 1998 par l'UNESCO.

### En Terres d'Aveyron on compte

- 2 ponts inscrits sur la liste du patrimoine mondial tous deux sur le Lot, à Espalion et Estaing.
- 1 section de sentier inscrite au titre de Bien Culturel « Chemins de Saint-Jacques-de-Compostelle » soit 17 km au fil de la Vallée du Lot : Saint-Côme-d'Olt, Espalion et Estaing.







*laissez-vous guider*

Le site mobile [www.st-jacques-aveyron.com](http://www.st-jacques-aveyron.com) vous informe sur tous les services dédiés aux pèlerins ainsi que le patrimoine entre Aubrac et Conques.

2022, Année Jacquaire  
Tout l'Agenda sur  
[www.chemins-compostelle.com](http://www.chemins-compostelle.com)



## Nouveauté artistique : les œuvres d'art refuge

Vivez une aventure artistique sur les chemins de Compostelle en partant à la découverte de la collection d'œuvres d'art-refuges Fenêtres sur le paysage sur le GR 65 qui relie Genève au pays basque. Surgissant de terre et des savoir-faire, conçues par des artistes - architectes de renommée internationale à partir des histoires, paysages et matériaux locaux, ces œuvres révèlent et réveillent les paysages. Une expérience sensible d'immersion et de contemplation.

### La Chambre d'Or d'Abraham Poincheval (Golinac)

En Terres d'Aveyron, à Golinac, inspiré des rochers granitiques du lieu-dit La Clouque, La *Chambre d'Or* de l'artiste-performeur Abraham Poincheval vous accueille. Nommé ainsi par les habitants du village, cet abri animiste revêtu de feuille d'or, installé sur une parcelle boisée en contrebas du village, offre un panorama incroyable sur le plateau de l'Aubrac.



Tous les crédits photos sont © Kristof Guez / Fenêtres sur paysage

## À découvrir sur le chemin après Golinac



*Vivre seule*, œuvre d'art-refuge de l'architecte Elias Guenoun à Livinhac-le-Haut (12).



La *Citerne-Lit* imaginée par Fred Sancère avec Encore Heureux à Felzins (46).



*Super-Cayrou*, œuvre d'art-refuge d'Encore Heureux architectes à Gréalou (46).

Fenêtres sur le paysage, une aventure imaginée par Derrière Le Hublot et l'Agence française des chemins de Compostelle avec de nombreux partenaires.



# Terres d'hydroélectricité

*à la découverte des barrages  
et centrales hydroélectriques*



## La Route de l'énergie : un projet de tourisme industriel unique en France

Entre Cantal et Aveyron, « la Route de l'énergie » met en valeur un patrimoine industriel exceptionnel. L'histoire de ces ouvrages a façonné, au cours des décennies, ces territoires par l'épopée humaine et industrielle qu'ils représentent. Les vallées du Lot et de la Truyère sont uniques, elles concentrent une grande diversité d'aménagements hydroélectriques et contribuent à la production de la première énergie renouvelable en France. Plus qu'une activité économique, elle est devenue une identité et un lien entre les territoires. Espaces d'information, circuits de visite, points de vue aménagés vous accueillent et vous accompagnent dans la découverte de l'hydroélectricité.



Retrouvez les visites des sites hydroélectriques dans le « Terres d'Aveyron en poche ».

Salle des machines de la centrale de Couesques (vue de l'Espace EDF Truyère)



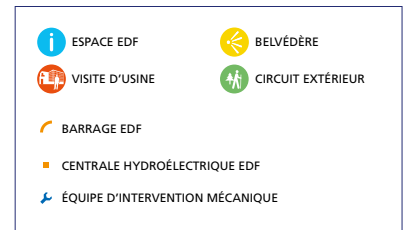
## La Route de l'énergie

Vous propose, le temps d'un été, de la découvrir, d'emprunter différemment ses circuits, à la rencontre des patrimoines historique, industriel et naturel qui font la singularité des Gorges de la Truyère et de la Haute Vallée du Lot.

Comment ? En associant dans un programme événementiel, des portes-ouvertes de barrages emblématiques (Sarrans, Couesques, Castelnau-Lassouts, Lanau) et des festivités sur les territoires concernés. Vous sont proposées des manifestations entre monts du Cantal et monts de l'Aubrac où dialoguent énergie renouvelable et énergie artistique, énergie hydraulique et énergie sportive, lectures de paysages et transition écologique, apprentissage et témoignages.

Savourez-le au fil des pages comme l'on déambule au fil de l'eau...

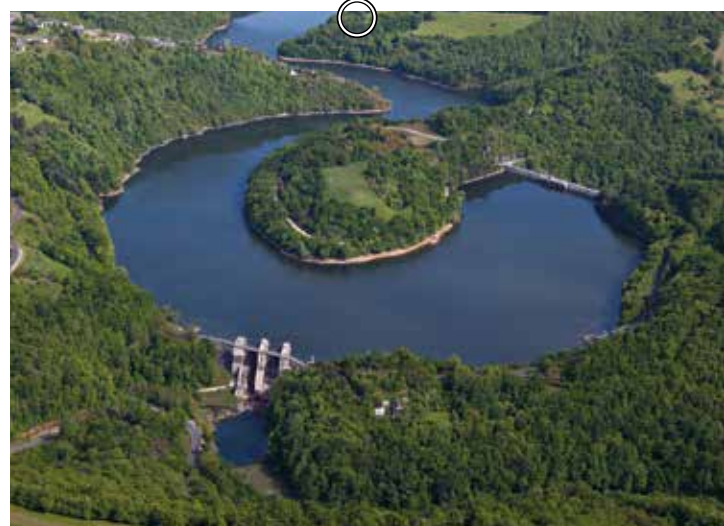
Bel été !



### en savoir +

Retrouvez toutes les informations sur les visites des sites de la Route de l'énergie dans nos Bureaux d'Information Touristique  
Renseignements et réservations au 05 34 39 88 70  
<https://routedelenergie.fr>

La Route de l'énergie



Barrage de Castelnau-Lassouts



# Terres de savoir-faire

*nos artisans vous ouvrent leurs portes*

## *Jérôme Lamie, Meilleur Ouvrier de France (M.O.F.)*

Sur les hauteurs du Nayrac une route de campagne vous mènera jusqu'à son havre de tranquillité. Derrière les vitres de son atelier ce paysage de quiétude inspire l'homme pour qui la nature est un élément essentiel à sa créativité.

### **Le couteau dans l'âme**

Plus jeune, Jérôme se voyait travailler près d'elle, pas vraiment passer ses journées dans un atelier. Mais parfois vos racines vous font de l'œil. Plutôt que de rejoindre le monde agricole, il intègre comme père et oncles l'univers des couteliers. Deux postes successifs dans des coutelleries de l'Aubrac forgeront son expérience de 18 ans avant qu'il ne s'installe à son compte.

Les liens d'amitiés tissés avec son ancien binôme d'atelier finiront par tracer son avenir. Détenteur du titre de M.O.F., son ami le pousse à croire en son talent et à tenter le célèbre concours. Après deux années constituées de plusieurs épreuves Jérôme obtient le titre en 2015.

### **De l'inspiration au produit fini**

Plutôt que d'esquisser des modèles, Jérôme apprécie de se laisser guider par la matière avec toutefois pour objectif principal la quête de l'harmonie.

Œuvres uniques, ses couteaux semblent s'adresser à vous. Ils vous content l'histoire de celui ou celle qui le tiendra dans ses mains et qui un jour peut-être le transmettra à sa descendance comme un précieux bijou.

Presque devin, le coutelier va patiemment tenter de définir les attentes de l'acquéreur et d'en décèler la personnalité. Ainsi la lame pourra lui rappeler le relief d'une montagne familière, le manche évoquer dans une sculpture l'une de ses passions... L'objet final s'apparente à la concrétisation d'un rêve, celui du client, pour qui il parvient à créer la pièce qui lui soit idéale et propre.

Pour Jérôme la composition du manche va souvent influencer la création, les possibilités sont infimes devant



la diversité des matériaux. Un couteau d'inspiration traditionnelle trouvera sans doute son identité dans un chêne local ou un bois de cerf. Tandis que le réchauffement climatique ramène à la surface des steppes sibériennes des défenses de mammouth, qui entre les mains de notre artisan, reprendront vie sous la forme d'un couteau, comme en des temps reculés. Un matériau aussi précieux qu'insolite que la peau de galuchat (raie) teintée, pour les moins exotique !

Jérôme a un sens inné du détail et de la précision. C'est d'ailleurs dans la sculpture et la gravure qu'il excelle mais c'est aussi ce qui l'anime le plus. Là encore il laisse la matière lui dicter le caractère du couteau. Un manche en matériaux composite ou une lame de damas inspireront des motifs plus modernes de style industriel. Tandis qu'avec des matériaux naturels tels le bois ou la corne c'est certainement la nature qui régnera en maître dans des entrelacs de motifs floraux ou des portraits d'animaux. Il suffit d'écouter parler Jérôme pour comprendre la passion qui l'anime et pour deviner que par le travail de ses mains, et peut-être même un peu de magie, il parvient à imprégner chaque couteau de l'essence de l'âme de la personne à qui il est destiné. N'hésitez donc pas à pousser la porte de son atelier !







*On ne file pas  
de mauvais coton,  
mais une excellente laine  
à la Maison Jouin !*

Dans l'atelier noyé de lumière on ressent comme une étrange sérénité. Est-ce la laine présente dans tous ses états qui nous inspire cette humeur vaporeuse ?

## L'atmosphère douillette de l'atelier

C'est sans doute aussi que pour l'instant n'y raisonne pas encore le brouhaha des machines que Guillaume ne tardera pas à lancer. Elles impressionnent par leur taille mais malgré leur apparente massivité elles demeurent fragiles et demandent à être traitées avec délicatesse et soin. Elles séduisent aussi par leur esthétique car elles ont ce charme indéniable du matériel ancien.

Technicien de métier Guillaume a l'œil averti, le sens de la mécanique et semble aussi d'un naturel très patient. Des qualités sans doute essentielles pour appréhender ce genre de machines et parvenir à les apprivoiser !

Car il ne faut pas croire, elles sont capricieuses. Et ce n'est qu'au fil de nombreux essais qu'il parviendra finalement à les maîtriser. Il a d'ailleurs réalisé qu'elles n'acceptaient que les laines du coin, faute de quoi elles se grippaient, sélectives en plus !

Car oui la laine c'est aussi une histoire de terroir. C'est la façon dont on élève et nourrit la brebis qui définira ses caractéristiques et sa qualité. Ainsi nos laines locales représentent un matériau idéal en matelasserie, production vers laquelle s'est naturellement orienté Guillaume.

## Tisser des liens

Mais pourquoi installer une filature par ici ? Une année au « Pays des moutons », la Nouvelle-Zélande, puis une autre de recherche sur les bio-composites mais aussi les racines de sa compagne le mèneront à la Filature Catusse dans le village. Il y découvre la laine, observe puis apprend le métier. Dans une ancienne menuiserie il installera son propre atelier.



Car une envie l'anime par-dessus tout : donner un sens à son travail, revaloriser une filière au réel potentiel, s'inscrire dans une démarche éthique et responsable. Peu à peu Guillaume fait prendre conscience aux éleveurs que ce que les générations successives avaient passé de mode n'est pas un déchet mais un trésor à exploiter. Il se rend lui-même chez eux pour s'assurer que la laine est précieusement collectée. Dans sa démarche il tisse indéniablement des liens et crée un véritable réseau de partage de techniques et de savoir-faire.

Il redonne une valeur à ces volumes trop petits pour être traités par de gros industriels mais qui par ses mains connaissent un nouveau débouché dans le garnissage de couettes, matelas et oreillers ou qui travaillés encore deviendront le fil puis la pelote que l'on a plaisir à tricoter. Jamais on ne se lasse du ballet incessant de la filature. Sur la couette l'aiguille semble danser alors qu'elle dessine un motif à main levée qui viendra assembler nappes de laine et tissu. Ici on se contente de la simplicité toutefois pratique ou esthétique chaque geste à un sens.

Au fil de vos échanges avec Guillaume la laine n'aura plus de secrets pour vous. Il est même fort probable que cette matière naturelle et douce à souhait finisse par accompagner vos nuits !

## Carder qu'es acho ?

C'est l'action de peigner la laine pour la débarrasser des dernières impuretés. Démêler et aérer la fibre pour faciliter sa transformation par l'action des cardeuses aux rouleaux tapissés de fins picots. Tout comme le chardon dont elles tiennent leur nom et que les bergers utilisaient pour brosser les brebis.





TERRES DE PLEINE NATURE

# Respirez à ple

## À DÉCOUVRIR EN FAMILLE,

*Avec 700 km de sentiers et plus de 50 circuits balisés : le plus dur sera de choisir par lequel commencer ! À la découverte des villes et des villages, d'humeur à flâner sans trop forcer ou envie de se surpasser, chaque parcours fait la part belle à une facette du territoire.*



### *x Remarquable*

#### **GR DE PAYS « LO CAMIN D'OLT »**

x 2 circuits pour découvrir la Vallée du Lot et les Gorges de la Truyère, au départ d'Entraygues-sur-Truyère.

### *x Les randonnées à thèmes*

- x Le sentier de découverte du Fel « un village, un vignoble ».
- x Les sentiers du canyon de Bozouls, classé Espace Naturel Sensible (ENS).
- x Le sentier des ardoisières d'Anglars du Cayrol.
- x Le sentier de la réserve Naturelle Régionale « les coteaux du Fel ».



# ins poumons

## À PARTAGER ENTRE SPORTIFS



*À demander*  
La carte  
"Randonnées en Terres  
d'Aveyron"

### *x Mémorable*

#### **GR465**

x Des Monts du Cantal à la Vallée du Lot, de Murat à Conques en passant par Entraygues-sur-Truyère ou par Montsalvy.

### *x Mythique*

#### **GR65 « VERS SAINT-JACQUES DE-COMPOSTELLE »**

x La voie du Puy-en-Velay vers Saint-Jacques-de-Compostelle en passant par Conques, appelée aussi « La Via Podiensis »

Pour vous permettre de découvrir une partie du chemin, nous vous proposons quelques idées de tronçons à parcourir à la journée :

Saint-Côme-d'Olt > Espalion : 8 km / 1h40

Espalion > Bessuéjols > Estaing : 12 km / 2h45

Estaing > Golinac : 14 km / 4h30



# La nature est partout

*en Terres d'Aveyron*

Laissez-vous envoûter et choisissez votre manière de découvrir nos richesses.  
De nombreux prestataires diplômés et travaillant avec du matériel adapté à tous les âges vous attendent pour offrir de nouvelles sensations à toute la famille !  
(Retrouvez les prestataires d'activités de pleine nature dans notre Terres d'Aveyron en poche)



## En deux roues

De Bozouls à Entraygues-sur-Truyère en passant par Espalion et Estaing, venez sillonner les routes, les sentiers et les pistes des Terres d'Aveyron à deux roues.

### *Vtt et vélo de route ou vélo à assistance électrique*

Vous pourrez crapahuter, dévaler des pentes plus techniques ou tout simplement vous balader sur des circuits balisés et labellisés par la FFC (Site VTT-FFC et site Cyclospor-t-FFC, Gorges Lot et Truyère) au départ d'Entraygues-sur-Truyère.

N'hésitez pas aussi à vous lancer sur l'ancienne voie ferrée qui relie Bertholène à Espalion en passant par Gabriac et Bozouls, pas de voiture, c'est la tranquillité assurée !

### *La véloroute de la vallée du Lot*

Les Terres d'Aveyron à vélo vous en avez toujours rêvé ? Parcourez l'itinéraire de la véloroute de la Vallée du Lot et sa variante par Conques ! Incontournables villages de la vallée, vous découvrirez Entraygues-sur-Truyère, Estaing, Espalion, Saint-Côme-d'Olt et pourrez même faire le crochet par Bozouls en empruntant l'ancienne voie ferrée ! Faites chauffer les mollets, coiffez les casques, chaussez les pédales et en route !

La carte de la V 86 est disponible dans nos Bureaux. dans nos Bureaux. À noter : le Bureau d'Information Touristique de Bozouls dispose du Marquage Accueil Vélo !







### *Trail d'Aqui*

Quoi de mieux que le trail pour découvrir la beauté des Terres d'Aveyron ? Découvrez au travers des chemins que vous arpentez ce qui se fait de mieux en matière de trail : monotraces, rochers, points de vue, sentiers oubliés. Mettez vos limites à l'épreuve sur les parcours de différents niveaux alternant points de vue et patrimoine.



### *Trottinette de descente*

Et plus original, pensez à la trottinette de descente tout-terrain qui se pratique sur des chemins : sensations fortes assurées ! Une activité pour toute la famille encadrée par un professionnel diplômé qui se fera un plaisir de vous faire découvrir les fleurs et petits animaux au cours de la promenade.



### **En joyeuse compagnie**

À cheval ou à poney, à vous de choisir votre monture pour une balade d'une journée ou d'une demi-journée au départ des centres équestres partenaires.

Vous voulez prendre votre temps ? Découvrez la balade avec un âne. C'est une autre manière de marcher, une autre attention à porter au chemin et une relation unique qui se crée entre vous et l'animal. Ses grandes oreilles seront à votre écoute, il prendra le temps de découvrir son environnement et il se fera une joie de partager un morceau de pain au goûter avec vos enfants. De joyeux souvenirs à rapporter dans vos bagages !



### **La tête en l'air**

Envie de prendre de la hauteur, de s'aérer ? Idéal pour marquer les esprits : planer au-dessus des Terres d'Aveyron en ULM ! Créez-vous des images et des souvenirs magiques, tutoyez les nuages, survolez le canyon, suivez la vallée du Lot, scrutez les châteaux de Calmont d'Olt et d'Estaing et virevoltez au confluent d'Entraygues-sur-Truyère ! Après un petit briefing au sol avec le pilote, envollez-vous pour l'aventure !





## Sur l'eau : il y en a pour tous les goûts !

En canoë ou en kayak, profitez en famille ou en groupe pour naviguer sur le Lot, seul ou accompagné, à vous de choisir ! Quel que soit votre choix, vous découvrirez la vallée du Lot sous un autre angle.

Les plus petits (5 à 10 ans) peuvent découvrir l'activité canoë-kayak et se familiariser avec le milieu aquatique et les embarcations par des jeux individuels et collectifs.

### *Une activité sportive en vogue : le Stand Up Paddle*

Le principe est très simple : muni d'une planche de surf plus longue et plus large que la normale afin d'assurer la stabilité, ainsi que d'une pagaie, vous glissez et vous vous déplacez au fil de l'eau. Cette activité est accessible à tous grâce à sa rapidité et à sa facilité d'apprentissage. Découvrez aussi le Paddle géant, embarcation ludique pour toute la famille ou les groupes.



### *Le rafting, pour vivre des sensations fortes !*

Ce sport consiste à descendre des sections de rivière à rapides (descente en eau vive) dans un radeau pneumatique insubmersible et très stable, ce qui permet de franchir des rapides inaccessibles à la plupart des embarcations. Cette activité peut se pratiquer en fonction du niveau de l'eau ! Profitez de l'accompagnement et de l'enseignement des guides diplômés et passionnés.





Retrouvez l'ensemble des infos pratiques dans le « Terres d'Aveyron en poche ».

## 5 Pour les apprentis dauphins

Optez pour la baignade en piscine. Trois piscines de plein-air sont à votre disposition à Entraygues sur-Truyère, Espalion et Estaing : grands bassins, petits bassins, pataugeoire, activités ludiques..



## En pêchant

Notre territoire, pays de rivières et de boraldes, est le paradis des pêcheurs ! Que l'on soit pêcheur averti ou simple amateur, il faut découvrir la pêche en Terres d'Aveyron. Achetez votre carte de pêche et partez pour une expérience inoubliable au fil de nos rivières.

La Truyère, la Selves, le Lot et le Dourdou de Conques, des rivières d'une beauté sauvage, sont un cadre idéal pour tous les pêcheurs, du débutant au confirmé. Chacun trouvera son bonheur : pêche au coup, aux carnassiers, à la truite dans de nombreux ruisseaux... Vous ne le savez peut-être pas, mais en Aveyron on peut aussi pêcher l'écrevisse ! Attention toutes les espèces ne se pêchent pas, alors renseignez-vous !

Ici il y en a pour toute la famille, profitez des animations pêche qui sont organisées tout au long de la saison estivale à destination des enfants ou des temps forts dédiés à la discipline, proposés par la Fédération de Pêche de l'Aveyron. (Information disponible dans nos Bureaux d'Information Touristique pour les animations et la réglementation)

Vous êtes un pêcheur averti : plusieurs rampes de mises à l'eau vous permettent d'accéder aux lacs de Castelnau-Lassouts-Lous, de Couesques ainsi qu'au Lot entre Estaing et Golinac.

Alors à vos cannes, nos rivières vous tendent les bras !





# Terroir & gastronomie *en Terres d'Aveyron*

La variété et la diversité de nos terroirs se retrouvent dans notre gastronomie. Les Terres d'Aveyron sont riches de nombreux produits locaux à partager autour d'une belle table, en famille ou entre amis. Vous ne pouvez pas repartir sans déguster :



## *Le farçou*

Petit beignet aux herbes (côtes de blettes et persil), le farçou est un classique simple de notre cuisine, il se mange aussi bien chaud que froid et peut être aussi préparé à base de viande.

## *Le tripou*

Préparé à base de panse de veau farcie, il est incontournable de nos fêtes de village où on le déguste au petit-déjeuner.



## *Le chocolat*

Reconnus sur notre territoire, les chocolats de l'Abbaye de Bonneval sont fabriqués avec beaucoup de soin et de manière artisanale dans les ateliers de l'abbaye depuis 1878.



## *La focace*

C'est un peu la madeleine de Proust de chaque Aveyronnais, on la mange dès le plus jeune âge. Ayant la forme d'une couronne la focace est faite d'une pâte cuite compacte mais souple et parfumée à la fleur d'oranger.



## *Le fromage*

Amateur de bons fromages, vous découvrirez chez nous la diversité proposée par nos producteurs. Qu'ils soient fabriqués à base de laits de vache, brebis, chèvre ou même bufflonne, vous ne pourrez pas être indifférent à leur saveur.

## *Le Veau d'Aveyron*

Les veaux « élevés sous la mère » profitent des grandes pâtures des fermes familiales, pour grandir et acquérir force et caractère. Grâce au savoir-faire, la viande se distingue des autres. Elle a d'ailleurs remporté plusieurs fois la médaille d'or du concours Général Agricole des viandes de veau de qualité, décernée au Salon de l'Agriculture de Paris.





## La charcuterie

S'il est bien un produit que l'on apprécie et que l'on nous envie ici en Aveyron, c'est la charcuterie ! Nos salaisons sont sur toutes les tables, pour toutes occasions : saucisse sèche, saucisson ou jambon de pays, un savoir-faire qui n'est plus à prouver.



## Le miel

Le relief de notre territoire permet aux apiculteurs d'installer leurs ruchers dans des secteurs exempts de cultures, secteurs forestiers et même sauvages. Les ruchers sont transhumés au gré des floraisons pour proposer des miels de différentes saveurs.



De nombreux produits sont encore à découvrir comme les escargots, le safran, les confitures, la truite, l'huile de noisette et de noix... Vous pourrez retrouver tous ces produits sur nos marchés ou en vente directe chez nos producteurs (voir le « Terres d'Aveyron en poche »).



## L'Aligot

L'aligot est un mélange de purée de pommes de terre et de tome fraîche qu'il faut travailler et retravailler pour obtenir la texture parfaite.

C'est un plat historique et la grande spécialité du Nord-Aveyron. L'aligot ne tient pas seulement au ventre, il tient en sympathie. L'aligot qui fut autrefois un plat de subsistance est devenu un plat de fête.

On l'appelle d'ailleurs le ruban de l'amitié. Car, vous diront les restaurateurs ou les membres des différentes amicales, « à l'instar de la fondue savoyarde, l'aligot, par le cérémonial qui lui est propre et qui l'accompagne, renforce l'amitié entre les convives et débride la cordialité ». On le trouve sur les marchés d'Aveyron et dans toutes les fêtes traditionnelles.

- Éplucher les pommes de terre et les gousses d'ail. Couper les pommes de terre en gros morceaux et les faire cuire avec l'ail 20 minutes dans de l'eau bouillante.
- Pendant ce temps, couper la tome fraîche en fines lamelles.
- À la fin de la cuisson retirer l'ail, passer les pommes de terre au presse-purée en ajoutant éventuellement un peu d'eau de cuisson pour obtenir la consistance désirée.
- Incorporer la crème fraîche en mélangeant avec une cuillère en bois, puis rapidement 400 g de tome fraîche en remuant énergiquement afin d'aérer l'aligot qui doit filer au bout de la spatule en formant un ruban.
- On peut, si on le désire, parfumer encore d'une gousse d'ail entière écrasée.

## La recette pour 4 personnes

- 1 kg de pommes de terre bintje
- 400 g de tome fraîche
- 200 g de crème fraîche épaisse
- 1 ou 2 gousses d'ail
- sel et poivre



# Ils se dégustent...

*nos vins d'appellation  
Entraygues - Le Fel  
et Estaing*

Le vin est, depuis plusieurs siècles, au cœur de l'hospitalité et de la sincérité qui font la réputation du pays. Les vignes sont choyées dans de petits jardins secrets en terrasses bien exposées. Fiers de leur savoir-faire, les vignerons maîtrisent les rendements et les vendanges sont exclusivement manuelles. Réunis par un même art de vivre et une même authenticité, les vins d'Entraygues-le-Fel et d'Estaing sont à l'image de la cuisine locale, simples mais de caractère !

## Les vins AOC/AOP d'Entraygues-Le Fel

Sur des coteaux escarpés, 5 vignerons se partagent 20 hectares de vignes en terrasses qui dominent la vallée du Lot au Fel (schiste) ou à Entraygues (granite). La grande spécialité est celle du Chenin, ici dénommé le Gamay d'Entraygues, dont l'acidité, parfaitement maîtrisée, donne des vins blancs fruités d'une belle fraîcheur. Rouges et rosés associent agréablement mansois et cabernet franc. En VDQS (Vin Délimité de Qualité Supérieure) depuis 1965, l'AOC a été brillamment obtenue en 2011.



 Vignes en hiver



Vignes en automne





Viticulteur sur les coteaux d'Entraygues-sur-Truyère



## Les vins AOC/AOP d'Estaing

Le vignoble d'Estaing s'accroche aux pentes schisteuses et argilocalcaires de la Vallée du Lot. L'homme y a façonné les paysages en cultivant la vigne à la main depuis des siècles. Avides de soleil, les vignes en terrasses orientées au sud profitent d'un climat favorable.

Composés de cépages locaux tel que le Gamay et le Fer Servadou, les vins rouges, rosés et blancs se déclinent en AOC Estaing et I.G.P. Vins de Pays de l'Aveyron.

### *La Route des Vins, une belle idée pour faire de l'énotourisme !*

Une signalétique commune au départ d'Entraygues-sur-Truyère et d'Estaing vous guidera jusqu'aux différentes caves pour aller à la rencontre de nos vignerons passionnés qui sauront vous faire partager leur savoir-faire et vous faire découvrir leurs vignes qu'ils cultivent dans le respect de la nature et des paysages !

Comprendre l'histoire de nos vignobles qui ont façonné nos paysages :

- Maison de la Vigne, du Vin et des paysages d'Estaing
- Circuit de découverte «un village, un vignoble» au Fel





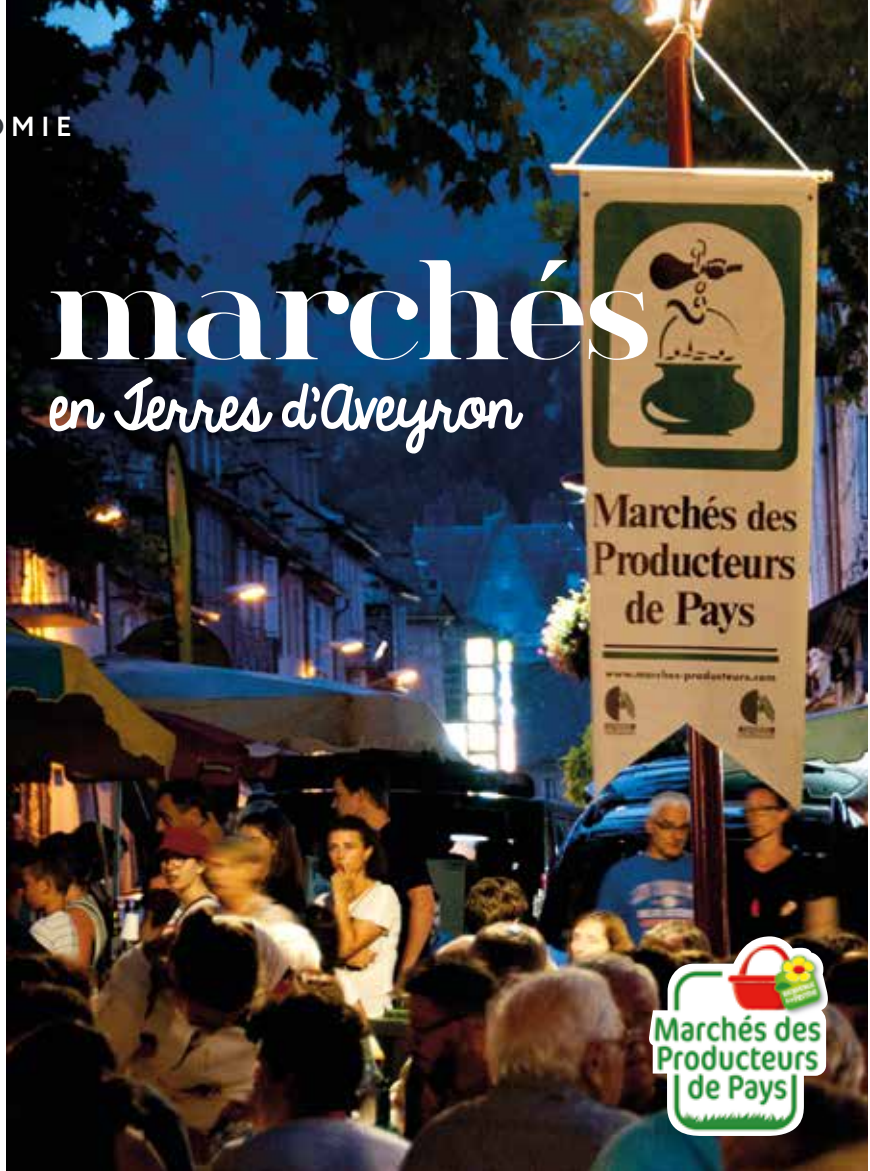
# Les marchés

## en Terres d'Aveyron

### Les marchés des producteurs de pays en été

Le Label « marchés des producteurs de pays », véritable gage de qualité, est la garantie de retrouver sur nos étals de véritables produits frais issus de la production locale de l'Aveyron. Cette marque créée par la Chambre d'Agriculture, soutient de nombreux marchés dont :

- X Entraygues-sur-Truyère les mercredis soir de 18h à 21h de juillet à mi-septembre
  - X Espalion les mercredis soir de 18h à 22h de fin juin à fin août.
- Possibilité de manger sur place



### Les marchés hebdomadaires

N'hésitez plus, il y a tant à découvrir sur nos marchés ! En plus d'une réelle balade en famille ou entre amis à flâner entre les allées aux doux parfums, il est certain que vous n'en partirez pas le ventre vide, ni le panier d'ailleurs ! Laissez-vous tenter par quelques dégustations proposées par nos producteurs fermiers et artisanaux, que vous pouvez retrouver :

- X Jeudi matin à Bozouls
- X Vendredi matin à Entraygues-sur-Truyère et Espalion
- X Dimanche matin à Saint-Côme-d'Olt

### Les marchés nocturnes d'été

Profitez d'une belle soirée estivale pour vous promener et passer un moment convivial dans une ambiance aveyronnaise :

- X Vendredi soir (juillet et août) : Estaing
  - X Le 14 juillet et le mercredi le plus proche du 15 août : Saint-Côme-d'Olt
  - X Dernier samedi de juillet : Bozouls
- Possibilité de manger sur place



Cette marque valorise les savoir-faire des entreprises aveyronnaises et leurs produits emblématiques. À ce jour près de 420 sociétés sont estampillées pour plus de 3000 produits. L'agro-alimentaire est en tête de proue, mais le bois, l'ameublement, le BTP, la mécanique, le textile, le cuir ou l'édition sont également partie prenante pour revendiquer le « made in Aveyron ». Cette marque vous garantit un achat local. (voir le « Terres d'Aveyron en poche »)



# Les douze INCON- TOURNABLES

- 1 -

Faire un petit-déjeuner « **AUX TRIPOUS** »

- 2 -

Admirer la **BRUME MATINALE**  
dans la vallée du Lot

- 3 -

Plonger dans l'histoire  
des temps géologiques  
au cœur du **CANYON DE BOZOULS**

- 4 -

S'initier aux **QUILLES DE 8**

- 5 -

Rencontrer un **COUSTOUBI**

- 6 -

Flâner dans les ruelles  
d'un des  
**PLUS BEAUX VILLAGES DE FRANCE**

- 7 -

Filer et déguster **UN BON ALIGOT**

- 8 -

Se retrouver face à soi-même sur **L'AUBRAC**

- 9 -

Contempler la **RENCONTRE DU LOT  
ET DE LA TRUYÈRE** à leur confluence

- 10 -

**REMONTER L'HISTOIRE D'ESTAING**  
lors d'une visite aux flambeaux  
ou d'un spectacle son et lumière

- 11 -

S'enflammer au **FESTIVAL DE BANDAS D'ESPALION**

- 12 -

Profiter d'un **MARCHÉ NOCTURNE**  
pour goûter à la convivialité aveyronnaise

Paroles  
D'AVEYRONNAIS  
ici, vous ne  
comprenez pas tout !



POUR S'AMUSER  
VOS ENFANTS NE  
*crieront pas*  
MAIS

**BRAME-  
RONT**

  
POUR REGARDER  
LES POISSONS  
*dans le Lot,*  
IL FAUDRA SE METTRE  
**À COU-  
COULOU**

  
APRÈS AVOIR  
**MANGÉ**  
*un bon*  
**ALIGOT**  
*VOUS SEREZ*  
**COUFFLE**



LORS DE  
*votre visite*  
VOUS NE SEREZ PAS  
**SURPRIS**  
*MAIS*  
**ESPANTÉ**  
*et oui car ici c'est trop beau !*



APRÈS AVOIR FAIT  
**VOS COURSES**  
*vous les rangerez*  
**DANS LA**  
**MALLE**  
ET PAS DANS LE COFFRE !

Si vous commencez à dire des mots comme  
« MACAREL », « BOUDIQU » ou « MILADIQU »

c'est bon signe : ça veut dire que vous vous sentez  
trop bien et que vous devenez un peu Aveyronnais



# 10 lieux à découvrir

en Terres d'Aveyron

Découvrez les paysages du **clapas de Thubiès de Roquelaure** et les panoramas sur Saint-Côme-d'Olt.



Passez par le **barrage de Castelnau-Lassouts** et appréciez le calme de cette étendue d'eau, force motrice productrice d'énergie !



Rejoignez la vallée du Lot, passez par **Saint-Côme-d'Olt** labellisé Plus Beau Village de France, observez son clocher tors et l'enceinte médiévale de la vieille ville,



Poursuivez jusqu'à **Espalion** et flânez dans la vieille ville, traversez le Pont-Vieux, admirez le Vieux Palais Renaissance se reflétant dans les eaux du Lot... pourquoi pas aussi prendre le temps de découvrir le château de Calmont d'Olt, ou de là, choisissez de découvrir le plateau de l'Aubrac en montant vers Laguiole ou...







... Continuez jusqu'à **Estaing**, labellisé Plus Beau Village de France et perdez-vous dans ses ruelles médiévales autour du château.



Reprenez la route le long des gorges du Lot jusqu'à la confluence avec la Truyère à **Entraygues** et visitez la vieille ville et son pont gothique. D'ici vous pouvez prendre le temps de découvrir les gorges de la Truyère, impétueuse rivière, en faisant chemin vers Mur-de-Barrez. En route faites une pause au **belvédère de Rouens** qui vous offre une vue imprenable sur le château de Valon ou...



Prolongez votre chemin par **Le Fel** et son vignoble qui vous offre un panorama à couper le souffle sur la vallée du Lot, creusez l'univers de la création contemporaine au **pôle européen de la céramique du Don du Fel**.



Mettez ensuite le cap sur la «ville du comte», **Villecomtal et Rodelle** l'imperturbable village perché sur son rocher ou...



Au retour, arrêtez-vous à **Bozouls** et profitez d'une halte contemplative au point de vue sur le canyon, richesse géologique qui fait la fierté de ses habitants.



Vous pouvez aussi opter pour faire route jusqu'à Conques, passage incontournable du chemin vers Saint-Jacques-de-Compostelle et son abbaye pour une pause méditative, et prolonger ces instants reposants en passant par Marcillac et son vignoble.



Faites  
résonner  
vos  
émotions



### *Médiévales d'Estaing*

Oyez, Oyez ! Gentes dames et grands seigneurs, il est temps de retrouver joie et réconfort ! Les tavernes sont prêtes, la grand'rue fait place aux étals des marchands ambulants et les troubadours sont venus de contrées lointaines distraire le peuple d'Estaing ! Enfilez votre plus beau costume et rendez-vous aux Médiévales d'Estaing !







## Festival de bandas

Afficionados de fêtes de rue et de musique de fanfare, voici venu le temps de vibrer ! Depuis plus de 10 ans la banda espalonnaise Les Souvenirs de Nestor propose un festival de bandas dédié à la musique et à l'ambiance festive ! Au programme : les rues d'Espalion vibrent au son des saxos et des caisses claires qui défilent devant les terrasses des cafés et restaurants. Puis c'est le moment du grand concours pour gagner le prestigieux nain d'or !



## Transhumance

Fin mai c'est la traditionnelle montée en estive des troupeaux de vaches vers les plateaux verdoyants de l'Aubrac. Les belles d'Aubrac, joliment parées, montent sur la route dans une ambiance joyeuse. Incontournable, le passage des bêtes sur le pont d'Espalion puis sur le pont de Saint-Côme-d'Olt... et la pause pour se désaltérer à la fontaine en grès rose sur la place du village ! Un pur moment de tradition à partager avec les habitants !

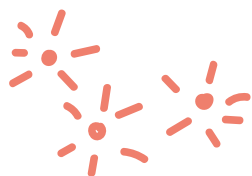
## Où retrouver les animations en Terres d'Aveyron ?

- Dans notre **Prog Festif** (à la semaine en saison) ou au mois disponible en ligne ou dans nos Bureaux d'Information Touristique.



- Sur l'Appli **Sortir en Aveyron**.

- Ne manquez pas également la **Programmation Culturelle** de notre Communauté de Communes Comtal, Lot,Truyère.





# Autour de nous

*Paysages et sites à découvrir*

## Les Terres d'Aveyron sont aux portes du plateau de l'Aubrac.

En mai 2018, a été créé le Parc Naturel Régional de l'Aubrac dont la superficie occupe 2 282 km<sup>2</sup> répartis sur 64 communes des trois départements de l'Aveyron, de la Lozère et du Cantal. Dans ce territoire, espaces naturels et activités humaines sont intimement liés et structurés autour de la gestion des estives et du pastoralisme.

En Terres d'Aveyron, 6 communes font partie de ce Parc ; il s'agit de : Coubisou, Entraygues-sur-Truyère, Estaing, le Cayrol, le Nayrac et Saint-Côme-d'Olt. De plus, la commune de Lassouts y est associée.

Nous tenons à votre disposition la documentation éditée par le PNR.





Autour des Terres d'Aveyron, des sites de renom : le plateau de l'Aubrac, Rodez, sa cathédrale et son musée Soulages, Conques et son abbatale Sainte-Foy, Laguiole, avec son couteau et son fromage... Mais aussi à proximité : le Viaduc de Millau, les Gorges du Tarn, les caves de Roquefort...



Rodez, sa cathédrale et son musée Soulages



Les volcans du Cantal



L'abbatiale Sainte-Foy de Conques



Les stations de skis de l'Aubrac



Les couteaux de Laguiole



Le Viaduc de Millau



Les caves de Roquefort



Les Gorges du Tarn



# Pourquoi

## NOUS RENDRE VISITE ?

Nous, l'équipe de conseillers et conseillères en séjour, vous accueillons toute l'année.  
Notre ambition : vous communiquer notre passion de la destination et vous donner envie de la partager, de prolonger vos vacances ou de revenir.

### En venant nous voir...



X Vous avez moins de chance de vous perdre.



X Nos guides, nos conseils et notre bonne humeur sont gratuits !



X Nous aimons prendre le temps de partager un moment sympathique, à discuter de vos envies et à vous suggérer des bons plans.



X Nous vous proposons de fabriquer vos souvenirs ici !



X Vous serez au point de départ idéal pour visiter l'Aveyron.



X Vous repartirez avec de nouvelles idées et envies.



# Une équipe locale

QUI VIT, TESTE, PENSE

## #TerresdAveyron

### *Qu'est-ce que cela veut dire exactement ?*

Partageons nos valeurs et construisons une relation. Vous ne serez pas un client, vous ne serez pas un numéro, ni juste une statistique ! Nous souhaitons réinventer le sens du mot accueil et vous ouvrir les portes des Terres d'Aveyron.

### *Notre leitmotiv ?*

Vous écouter et vous proposer une réponse adaptée. Creuser avec vous ce qui vous fait envie et ce qui vous plaît pour vous amener à découvrir les Terres d'Aveyron à votre façon.

### *Notre équipe connaît parfaitement la destination*

Nous travaillons avec **conviction pour les Terres d'Aveyron**. Notre objectif : vous orienter au mieux auprès des acteurs locaux : prestataires d'activité, producteurs... Vous mettre en relation directe, prendre le temps pour vous faire gagner du temps...

### *à très vite*

*dans un de nos Bureaux d'Information Touristique !*

*Pour en savoir plus et pour que ce partage soit réciproque,*

consultez notre page Facebook et taguez vos photos sur Instagram et Facebook, #TerresdAveyron.



## Retrouvez-nous sur nos réseaux sociaux



Facebook  
pour nos actus



Instagram  
pour découvrir le territoire



Youtube  
pour plus de contenus

 *hashtag #TerresdAveyron*

En Terres d'Aveyron, nos paysages sont un véritable terrain de jeu pour les photographes amateurs comme professionnels. Vous souhaitez partager vos photos avec nous ? N'hésitez pas à nous faire vivre vos « coups de cœur » grâce au hashtag #TerresdAveyron



Partagez vos expériences avec nous, vos clichés auront peut-être l'opportunité d'être retenus pour figurer dans nos éditions !





## L'équipe de l'Office de Tourisme Terres d'Aveyron vous accueille dans les Bureaux d'Information Touristique



Retrouvez-y nos éditions disponibles gratuitement



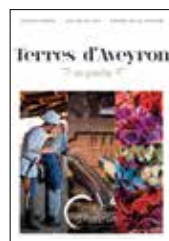
Carte touristique



Mag découverte



Guide hébergements

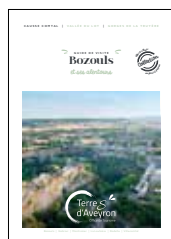


Terres d'Aveyron en poche



Carte randonnées

1€



Les éditions Collection Ville et villages en Terres d'Aveyron



Nos Bureaux d'Information Touristique

**Espalion**

2, boulevard Joseph Poulenc

**Bozouls**

2 bis, place de la Mairie

**Entraygues-sur-Truyère**

Place de la République

**Estaing**

24, rue François d'Estaing

accueil@terresdaveyron.fr - 05 65 44 10 63



## Comment venir ?

### Aux portes de l'A75

Par Saint-Flour : sortie 26  
et Sévérac-le-Château : sortie 42

### Gares SNCF : Rodez et Aurillac

Trains de nuit Rodez-Paris  
[www.sncf.fr](http://www.sncf.fr) / 3635

### Aéroports de Rodez-Aveyron et Aurillac-Tronquières

Liaisons quotidiennes avec Paris :

- de Rodez, compagnie Amélia International  
[www.aeroport-rodez.fr](http://www.aeroport-rodez.fr)
- d'Aurillac, compagnie Hop  
[www.hop.fr](http://www.hop.fr)

Liaisons hebdomadaires avec Bruxelles,  
Charleroi, Londres et Manchester :

- de Rodez, compagnie Ryanair  
[www.ryanair.com](http://www.ryanair.com)

## Les Terres d'Aveyron

